

РАЗВОДНЫЕ МОСТЫ САНКТ-ПЕТЕРБУРГА

Особенности содержания и ремонта

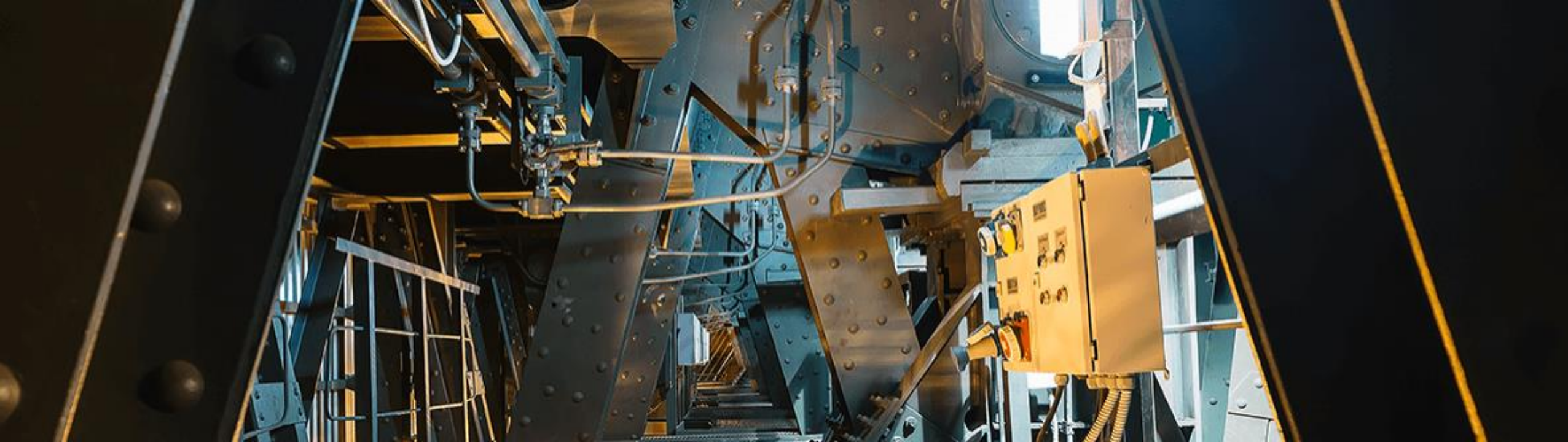
ФЕДОРОВ ЮРИЙ ГЕННАДЬЕВИЧ



СПб ГБУ «Мостотрест»


Архитектура – Строительство – Транспорт – Экономика

LXXVIII Международная научно-практическая конференция



СПБ ГБУ «Мостотрест» —

единственное в Санкт-Петербурге учреждение, отвечающее за техническое содержание, обслуживание и ремонт искусственных дорожных сооружений, принадлежащих городу.

A low-angle, upward-looking shot from underneath a large, dark metal bridge structure. The bridge's beams and supports create a complex geometric pattern of lines and shadows. In the background, a blue building with a sign that reads "HOTEL КАТОВСКИЙ" is visible against a cloudy sky. The overall tone is industrial and dramatic.

На сегодняшний день
в Петербурге существует

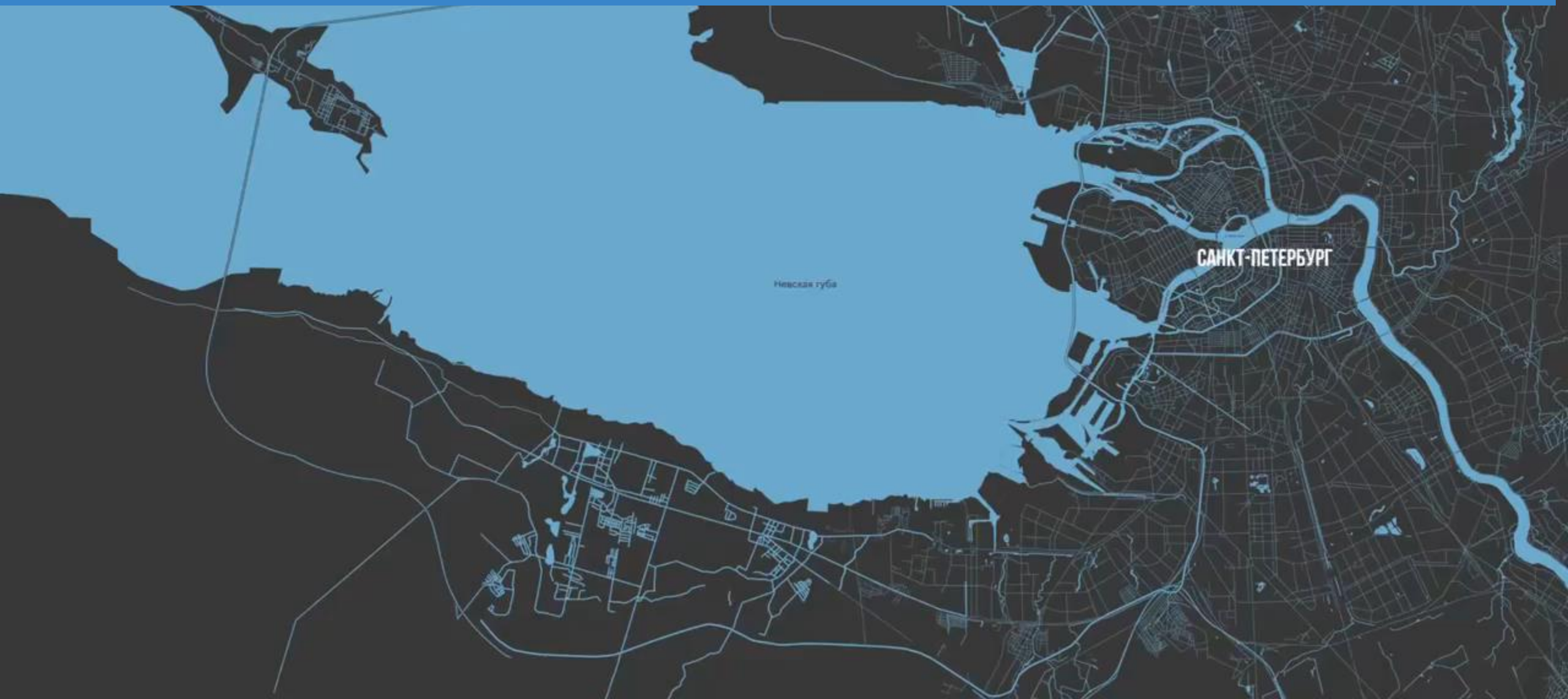
19 разводных
МОСТОВ

Планируется
строительство **трех новых**
разводных мостов:

- Большой Смоленский мост
- Мост в составе широтной магистрали скоростного движения (ШМСД)
- Ново-Адмиралтейский мост



Существующие и планируемые разводные мосты





Разводные мосты Петербурга различаются по конструкциям — у каждой переправы есть свои особенности.

Раскрывающиеся мосты (однокрылые, двукрылые)

Мосты данной системы
составляют около

80%

всех разводных мостов
на содержании
СПб ГБУ «Мостотрест»



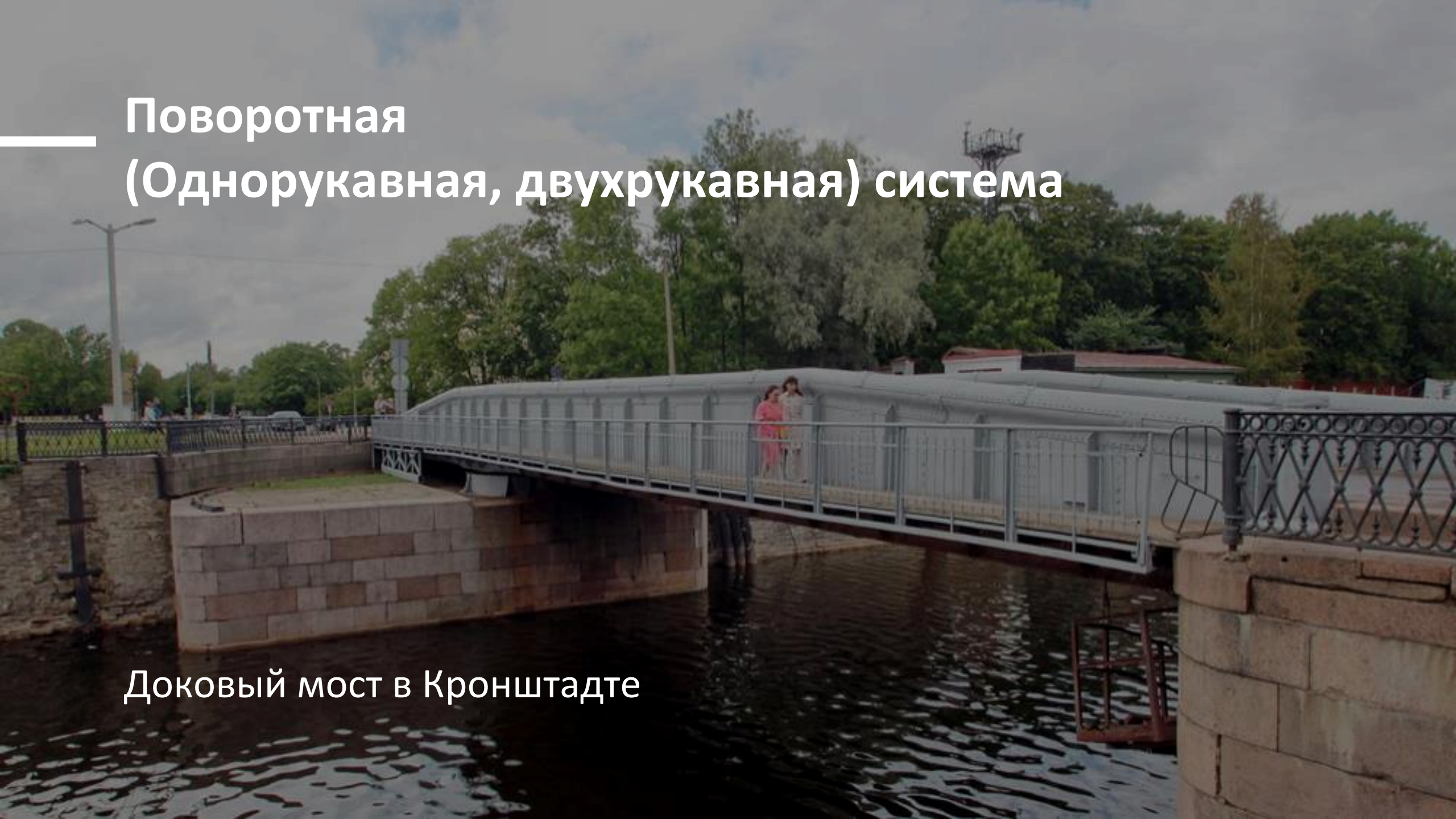


**Уникальная откатно-раскрывающаяся
система разводного пролета —
у Биржевого моста.**

Такая конструкция не имеет аналогов в мире.

Поворотная
(Однорукавная, двухрукавная) система

Доковый мост в Кронштадте



Откатно- раскрывающиеся СИСТЕМЫ разводных мостов





Сегодня большинство мостов Петербурга разводятся посредством гидравлических систем.

Современная

гидравлика

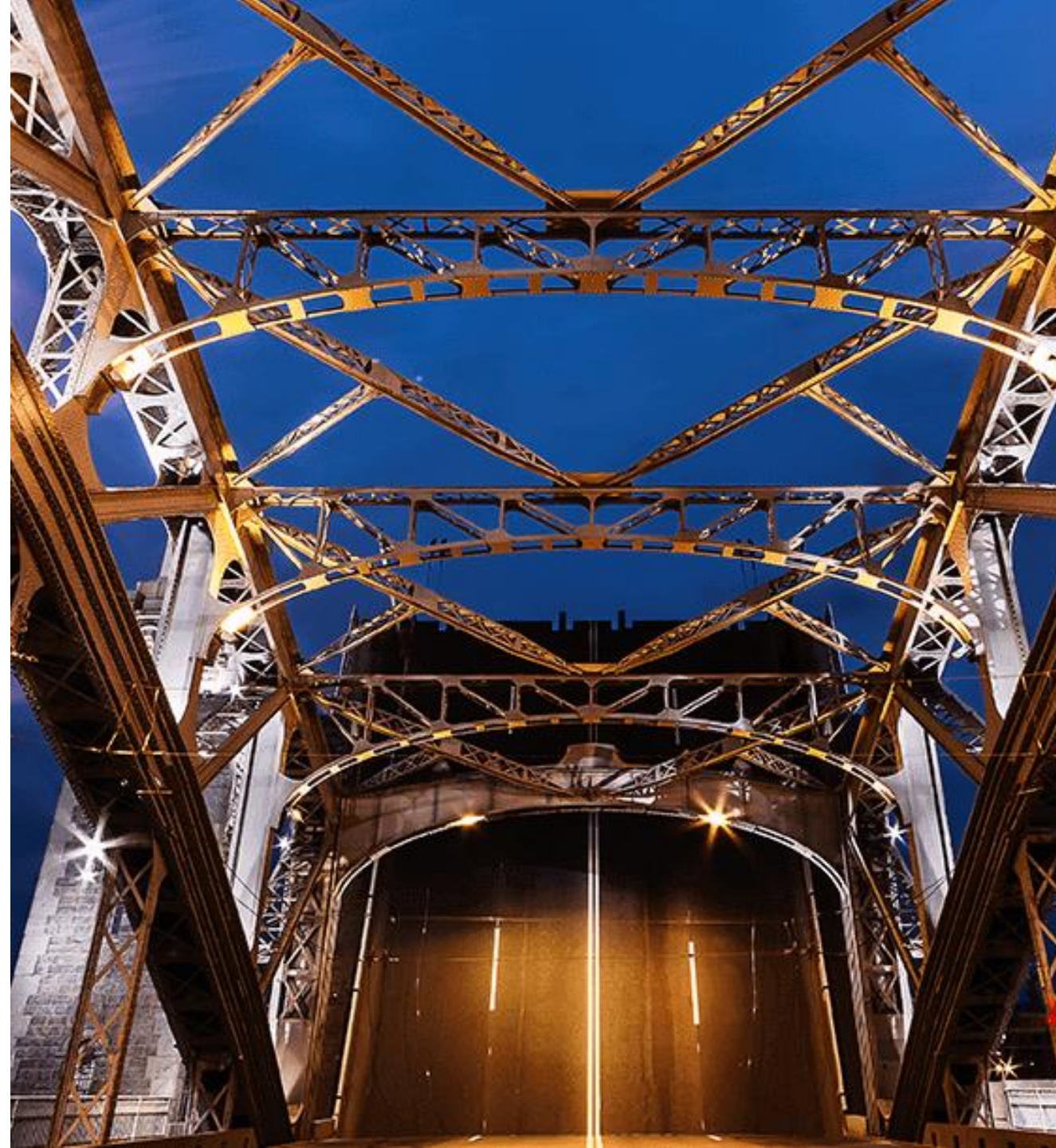
позволяет

развести мост

за 2–5 минут,

за такое же время

МОСТ НАВОДИТСЯ.





Разводку мостов Петербурга и их наведение обеспечивают квалифицированные бригады механиков СПб ГБУ «Мостотрест».

Для удобства наземного транспорта и пешеходов СПб ГБУ «Мостотрест» разработало уникальную онлайн-систему оповещения.

Эта информация, как и самый точный график разводки мостов на текущий сезон навигации, доступны на сайте СПб ГБУ «Мостотрест» и в мобильном приложении «Мосты Петербурга».



Корректировка неуравновешенности крыльев моста при замене асфальтобетонного покрытия



Корректировка неуравновешенности крыльев моста при замене асфальтобетонного покрытия



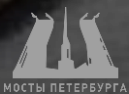
Работы по внеплановым разводкам в рамках общегородских праздничных мероприятий



Выполнение работ по внеплановым технологическим разводкам в зимний период



— БЛАГОДАРИМ ЗА ВНИМАНИЕ



СПб ГБУ «Мостотрест»

Архитектура – Строительство – Транспорт – Экономика
LXXVIII Международная научно-практическая конференция